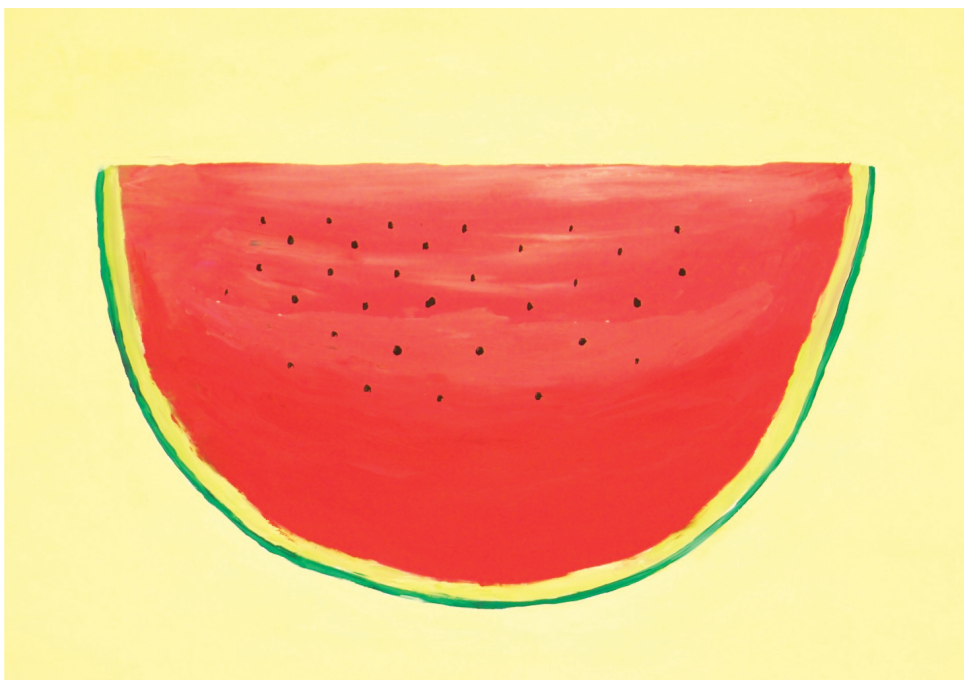


Fortbildung
Grundlagen der
Lösungsorientierten Maltherapie LOM®
nach Bettina Egger und Jörg Merz



Fortbildung für ÄrztInnen, TherapeutInnen, KunsttherapeutInnen, PädagogInnen, SozialpädagogInnen, sowie alle, welche therapeutisch arbeiten und diese Methode im Praxisalltag anwenden möchten.

Einführungstag: 27.1.24 / 20.4.24 / 13.7.24
Grundlagenkurs Kursblock 1 und 2: 14./15.6.24 und 27./28.9.24
Kursblock 3: 19.10.24 und 25./26.10.24

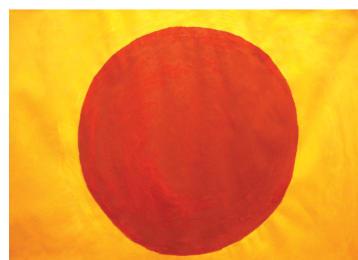
Was ist Lösungsorientierte Malthherapie

LOM® ist eine einfache, klare und zielgerichtete Methode, um Belastungen aller Art zu reduzieren. Sie eignet sich als Ergänzung zu anderen pädagogischen oder psychotherapeutischen Methoden. Ebenso kann sie in Coaching und Beratung, sowie sozialpädagogischen und allen therapeutischen Arbeitsfeldern eingesetzt werden.

Ziel der Lösungsorientierten Malthherapie ist es, störende Emotionen, Körperreaktionen oder Erinnerungen zu neutralisieren.

Anwendungsgebiete:

- Depressive Symptomatik
- Beziehungskonflikte
- Symptome (z.B. Ängste, psychosomatische Schmerzen)
- Psychische Reaktionen bei körperlichen Erkrankungen (z.B. Krebs)
- Traumata
- Entscheidungsfindung, Eröffnen neuer Perspektiven
- Trauer und Krisenbewältigung
- etc.



Fortbildung und Anmeldung

Praxisorientiertes Lernen der Grundlagen der Lösungsorientierten Maltherapie (LOM®) in Kleingruppen, anhand persönlicher Anliegen/Themen.

Einführungstag

- Persönliche Erfahrungen mit der Methode
- Kennenlernen der Dozentinnen
- Überprüfung des Ausbildungssetting

Nach dem Besuch des Einführungstages können sich die Teilnehmenden definitiv für Kursblock 1 und 2 anmelden. Reservationen, werden nach Anmeldungseingang berücksichtigt.

Kursblock 1 und 2 je 2 Tage, Freitag/Samstag

- Grundlagen des LOM, Arbeit mit Metaphern
- Vertiefung des Gelernten
- Besprechung der Fälle der Kursteilnehmer (Fallsupervision)

Voraussetzung: Anerkannte, abgeschlossene medizinische, psychologische, pädagogische oder kunsttherapeutische Ausbildung.
Besuch des Einführungstages

Kursblock 3 3 Tage, Samstag + Freitag/Samstag

- Bearbeitung von Portraits
- Vertiefung des Gelernten
- Besprechung der Fälle der Kursteilnehmer (Fallsupervision)

Voraussetzung: Besuch von Kursblock 1&2 oder äquivalent + 6h Supervision

Kurszeiten: 09:00 bis 17:00Uhr

Kursort: Malatelier, Universitätstrasse 87, 8006 Zürich
oder Malatelier, Artherstrasse 113, 6317 Oberwil/Zug

Kosten: Einführungstag (1Tag) 330.00*
Kursblock 1+2 (4 Tage): 1320.00*
Kursblock 3 (3 Tage): 990.00*
*inkl. Material, exkl. Reisekosten + Verpflegung

Anmeldung:

info@das-malatelier.ch

Fragen:

Rahel Jost: 041 710 77 26

Karin Rota: 079 786 30 06



Rahel Jost

Kunsttherapeutin ED
Fachrichtung Gestaltungs- und
Maltherapie

Supervisorin + Lehrtherapeutin
OdA ARTECURA

Seit 1999 Arbeit in eigener
kunsttherapeutischer Praxis

Seit 2014 Anstellung in der
Seeklink Brunnen

Ich wende LOM mit Herzblut
und Leidenschaft täglich an.



Karin Rota

Kunsttherapeutin ED
Fachrichtung Gestaltungs- und
Maltherapie

Supervisorin + Lehrtherapeutin
OdA ARTECURA

Sozialpädagogin HF

Seit 2001 Arbeit in eigener
kunsttherapeutischer Praxis

LOM bietet immer wieder
überraschende, neue und
berührende Einsichten.

Bilder steuern Emotionen